

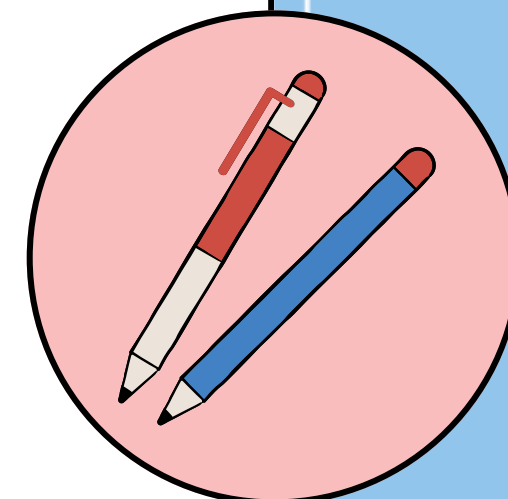
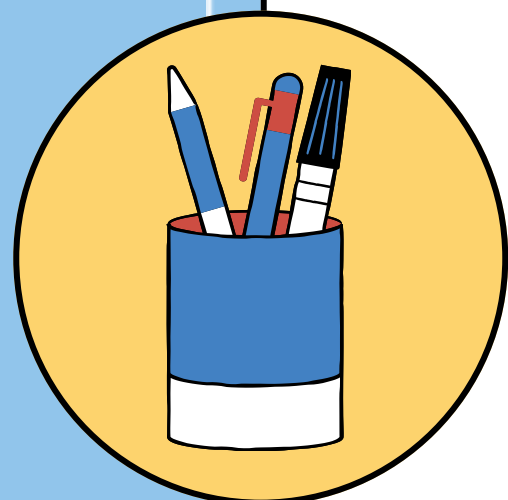
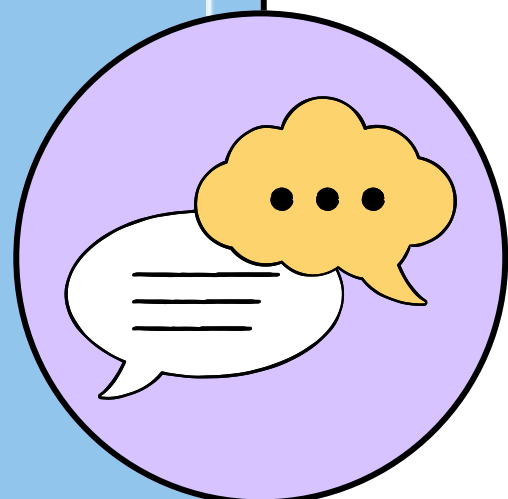


東海大學原資中心



原民會獎助學金 核銷程序與步驟

承辦老師：小藍



Step 1. 搜尋原住民委員會大專院校獎助學金

原住民委員會大專院校獎助學金

AI 模式 全部 新聞 圖片 購物 影片 短片 更多 工具

輔仁大學
https://cipgrant.fju.edu.tw

原住民委員會大專校院獎助學金申請系統 ✓

(二) 學生前一學期學業成績達六十分以上或設籍臺東蘭嶼鄉具雅美族身分者，得申請一般助學金，每學期新臺幣二萬元。(三) 低收入戶或中低收入戶學生前一學期學業成績達六十分 ...

登入 ✓

登入 · 1. 第一次使用系統之學生：帳號請輸入身分證字號，密碼請自行 ...

獎助學金行事曆 ✓

查詢各校承辦人 - 獎助學金注意事項 - 統計圖表 - ...

獎助學金注意事項 ✓

原住民委員會大專校院獎助學金申請系統



Step2.

點選功能選單的「系統登入」



The screenshot shows the homepage of the Indigenous Affairs Commission's scholarship application system. The header features the title "原住民族委員會" (Indigenous Affairs Commission) and the subtitle "大專院校獎助學金申請系統" (University and College Scholarship Application System). The main content area includes a navigation menu with "功能選單" (Function Menu) circled in red, and a "最新消息" (Latest News) section with two news items. The interface is decorated with traditional Indigenous motifs like mountains, a deer, and a bear.

原住民族委員會
◆ 大專院校獎助學金申請系統 ◆

獎助學金行事曆 統計圖表查詢 問卷填寫

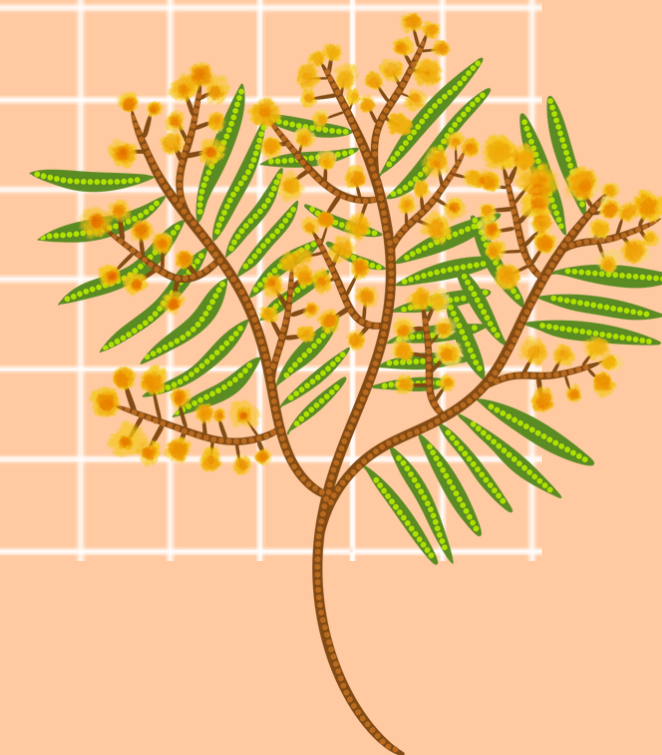
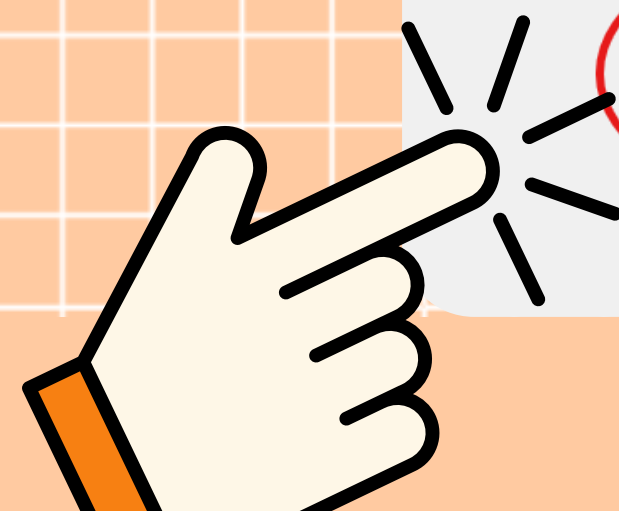
功能選單

- 系統登入
- 查詢各校承辦人

最新消息 全部 獎助學金公告 其他 活動資訊

04
2025 Dec. 【公告】114學年度第1學期公私立各校獎學金、助學金獲配名額人數表 獎學金公告

23 【重要資訊】公告修正原住民族委員會獎助大



Step3.

輸入帳號與密碼



登入

帳號(必填)

請輸入帳號(身分證字號)

(身分證字號)

密碼(必填)

請輸入密碼

(自行設定)

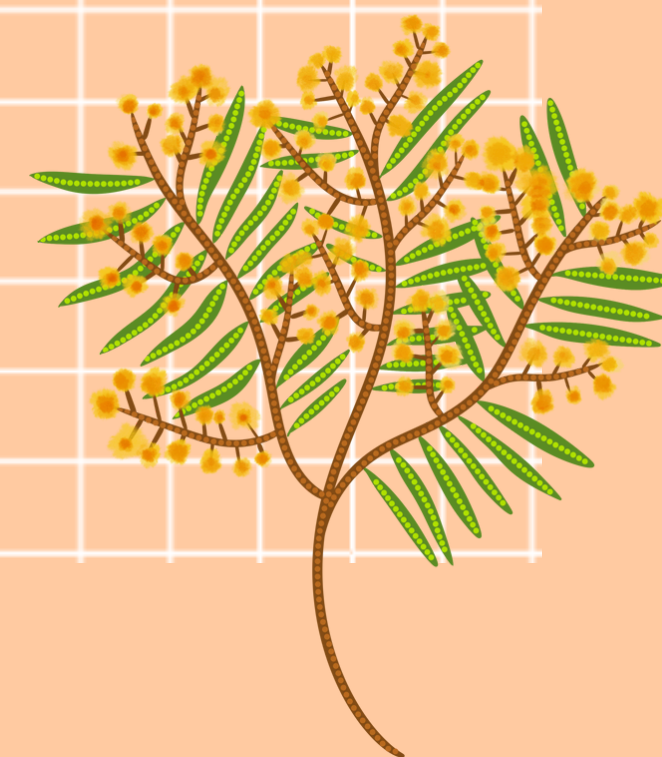


[忘記密碼](#)



1. 第一次使用系統之學生：帳號請輸入身分證字號，密碼請自行設定，登入後送出申請表即會儲存密碼。
 2. 申請過之學生：帳號請輸入身分證字號，密碼請輸入舊系統原有密碼
- *若忘記密碼或無法登入，請使用忘記密碼功能，系統將把密碼寄至您的信箱/手機簡訊
3. 各校承辦人：帳號請輸入學校代碼，密碼請輸入舊系統原有密碼
 4. 本系統建議使用Google Chrome瀏覽器

確認



Step4.

服務學習登錄



功能選單



系統登入

寫申請表

本學期申請流程結果

前學期申請結果

服務學習登錄

上傳族語認證書

修改登入密碼

登出



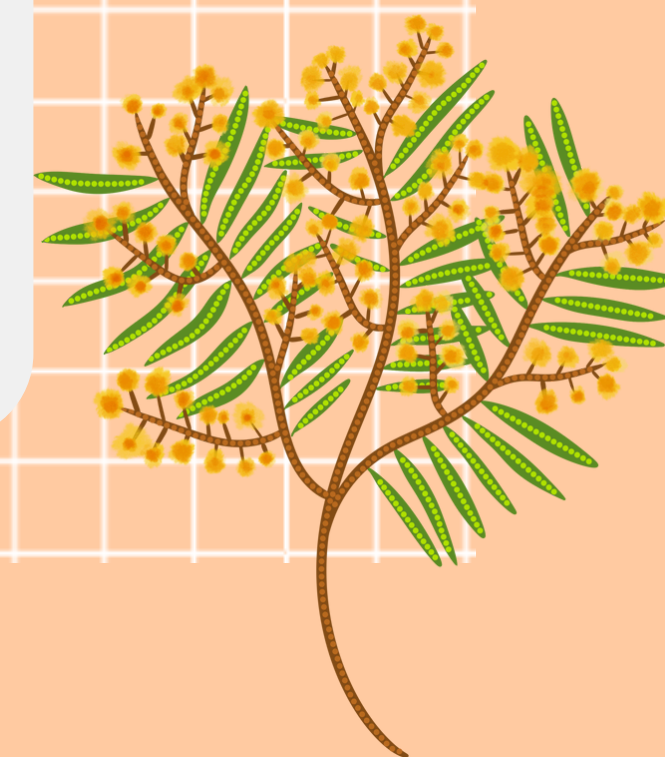
服務學習登錄

學年 ▼

學期 ▼

列印空白表單

列印服務學習單



Step4.

新增服務課程時數

服務學習登錄

114學年度

第一學期

114 學年度 第一學期

應服務時數 24 小時 0 分鐘

已服務時數 0 小時 0 分鐘

未達服務時數，請於下方查閱並新增。

研習 / 活動

新增研習 / 活動時數

| 單位名稱 | 內容 | 日期 | 開始時間 | 結束時間 |
|------|----|----|------|------|
|------|----|----|------|------|

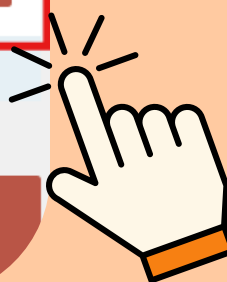
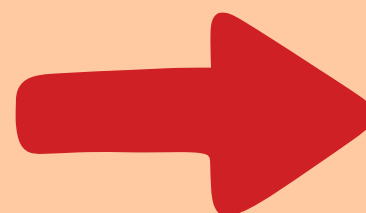
服務課程

新增服務課程時數

| 單位名稱 | 內容 | 日期 | 開始時間 | 結束時間 |
|------|----|----|------|------|
|------|----|----|------|------|

列印空白表單

列印服務學習單



新增服務課程時數

單位名稱(必填)

請輸入單位名稱

內容(必填)

申請... ▼

日期(必填)

請輸入日期

開始時間

時

分

結束時間

時

分

* 跨中午之服務項目將扣除中午12時-13時時段

取消

儲存

Step 5.

列印時數表

114 學年度 第一學期

應服務時數 24 小時 0 分鐘

已服務時數 0 小時 0 分鐘

未達服務時數，請於下方查閱並新增。

研習 / 活動

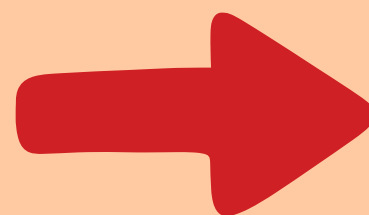
新增時數

服務課程

新增時數

列印空白表單

列印服務學習單



繳交紙本
給原資中心老師